

2022학년도

# 핵심역량 진단 매뉴얼



덕성여자대학교  
DUKSUNG WOMEN'S UNIVERSITY

# 나의 핵심역량 지수는?

- 핵심역량 진단을 통해 본인의 역량 수준을 확인해보세요~

핵심역량 진단 참여를 통해 본인의 현재 핵심역량 정도를 파악할 수 있어요!

강점은 더욱 발전시키고, 약점은 보완할 수 있는

구체적인 학습 계획을 세워보세요!

# 덕성인의 6대 핵심역량



# 핵심역량 진단 참여 방법

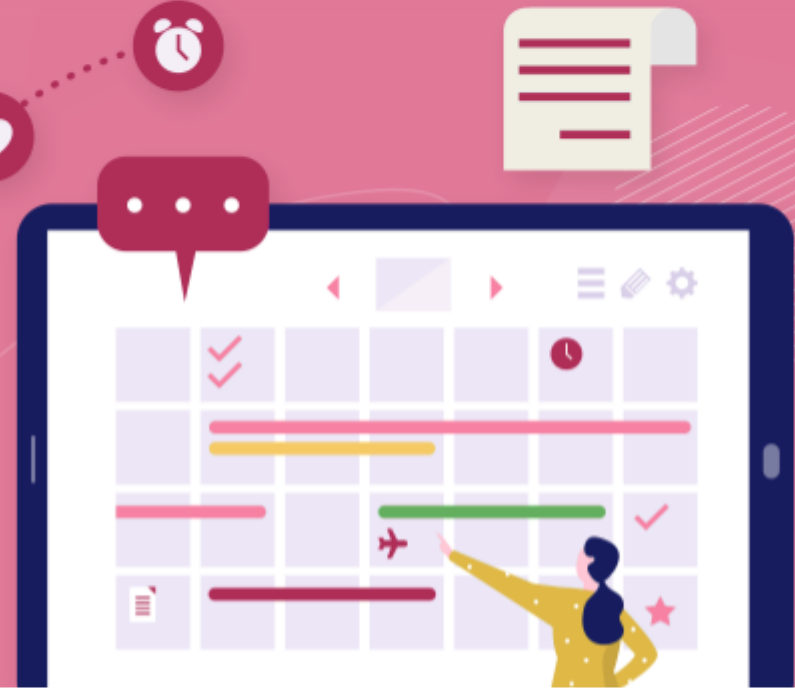
1. De:light 접속 후 로그인(포털 아이디/비밀번호와 동일)
2. 역량진단 진단하기 재학생 핵심역량 2차 진단 클릭
3. 역량진단 참여 후, 진단 결과 확인

De:light 접속 링크  
<https://delight.duksung.ac.kr/>

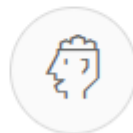


# Delight! 여러분의 비교과를 Delight하게 디자인 해보세요!

덕성여자대학교 비교과프로그램(Duksung Extra-curriculum)을 통해  
여러분의 꿈에 불을 밝힐 수 있기를 응원합니다.



전체보기



창의성



공감능력



진취성



전문성



협업능력



시민정신



[핵심역량 안내](#)

[진단하기](#)

[핵심역량 인증](#)

클릭

## 핵심역량 안내

☞ [역량진단](#) > [핵심역량 안내](#)

살되, 네 생명을 살아라

생각하되, 네 생각으로 하여라

알되, 네가 깨달아 알아라

자생 自生

주체적, 자율적 삶

자립 自立

독립적, 창조적 사고

자각 自覺

진리 탐구와 성찰

[ 덕성德成 을 갖춘 창의적 지식인 육성 ]

올바른 가치관 실현

창의적 능력 배양

융합적 사고 배양

## 진단하기

🏠 역량진단 > 진단하기

진단목록

진단결과

번호	진단명	진단기간	진단하기
2	재학생 핵심역량 진단 2차	2022.01.20(목) ~ 2022.02.03(목)	📧 진단대기
1	재학생 핵심역량 진단	2021.03.29(월) ~ 2021.05.31(월)	📧 기간만료

클릭

# <핵심역량 진단 참여 관련 문의>

전화: 02-901-8809(교육혁신연구·IR센터)

이메일: [sophia2095@duksung.ac.kr](mailto:sophia2095@duksung.ac.kr)